

СОГЛАСОВАНО

Начальник управления образования и молодежной политики администрации Касимовского муниципального района

С.В. Феоктистова

«01» Феоктистова 2021 г.



УТВЕРЖДАЮ

Заведующий Новодеревенским детским садом «Колокольчик»

Н.А. Молостова

2021 г.



СОГЛАСОВАНО

Председатель Касимовской местной организации Всероссийской общественной организации «Всероссийского ордена Трудового Красного Знамени общества слепых»

А.Ю. Кудряков

«01» Кудряков 2021 г.



ПАСПОРТ ДОСТУПНОСТИ

для инвалидов объекта и предоставляемых на нем услуг
в сфере образования

*Муниципального дошкольного образовательного
учреждения*

Новодеревенского детского сада «Колокольчик»

2021 год

СОГЛАСОВАНО

Начальник управления образования и молодежной политики администрации Касимовского муниципального района

УТВЕРЖДАЮ

Заведующий Новодеревенским детским садом «Колокольчик»

Н.А. Молостова

СОГЛАСОВАНО

Председатель Касимовской местной организации Всероссийской общественной организации «Всероссийского ордена Трудового Красного Знамени общества слепых»

_____ А.Ю. Куликов

« ____ » _____ 2021г.

ПАСПОРТ ДОСТУПНОСТИ

**для инвалидов объекта и предоставляемых на нем услуг
в сфере образования**

*Муниципального дошкольного образовательного
учреждения*

Новодеревенского детского сада «Колокольчик»

2021 год

1. Краткая характеристика объекта

1.1. Адрес объекта, на котором предоставляются услуги: **391346, Рязанская область, Касимовский район, д. Новая Деревня д. 287**

1.2. Наименование предоставляемых услуг:

- образовательная деятельность по образовательной программе дошкольного образования различной направленности, обеспечивающей воспитание и обучение детей;
- деятельность по дополнительным общеразвивающим программам;
- деятельность по присмотру и уходу за детьми;

1.3. Сведения об объекте:

- отдельно стоящее здание **2** этажа **983,1 кв.м**

- часть здания _____ этажей (или на _____ этаже), _____ кв.м

- наличие прилегающего земельного участка (да, нет); **4885 кв.м**

1.4. Название организации, которая предоставляет услуги населению (полное наименование – согласно Уставу, сокращенное наименование): **Муниципальное дошкольное образовательное учреждение Новодеревенский детский сад «Колокольчик» (Новодеревенский детский сад «Колокольчик»)**

1.5. Адрес места нахождения организации: **391346 Рязанская область Касимовский район д. Новая Деревня д. 287**

1.6. Основание для пользования объектом (оперативное управление, аренда, собственность): **оперативное управление**

1.7. Форма собственности (государственная, муниципальная, частная) **муниципальная**

1.8. Административно-территориальная подведомость (федеральная, региональная, муниципальная): **муниципальная**

1.9. Наименование и адрес вышестоящей организации **Управление образования и молодежной политики администрации Касимовского муниципального района, 391300, г. Касимов, ул. 50 лет СССР, д. 24**

2. Краткая характеристика действующего порядка предоставления на объекте услуг населению

2.1 Сфера деятельности: **образование**

2.2. Плановая мощность (посещаемость, количество обслуживаемых в день, вместимость, пропускная способность): **75 детей**

2.3 Форма оказания услуг: (на объекте, с длительным пребыванием, в т.ч. проживанием, на дому, дистанционно) **на объекте**

2.4 Категории обслуживаемого населения по возрасту: (дети, взрослые трудоспособного возраста, пожилые; все возрастные категории) **дети от 2 месяцев до 8 лет**

2.5 Категории обслуживаемых инвалидов: (инвалиды с нарушениями опорно-двигательного аппарата; нарушениями зрения, нарушениями слуха, нарушениями умственного развития): **другая**

3. Оценка состояния и имеющихся недостатков

в обеспечении условий доступности для инвалидов объекта

№ п/п	Основные показатели доступности для инвалидов объекта	Оценка состояния и имеющихся недостатков в обеспечении условий доступности для инвалидов объекта
1	Выделенные стоянки автотранспортных средств для инвалидов	Отсутствуют.
2	Сменные кресла-коляски	Не требуется
3	Адаптированные лифты	Не предусмотрены конструкцией здания
4	Поручни	Отсутствуют
5	Пандусы	Отсутствуют
6	Подъемные платформы (аппарели)	Отсутствуют.
7	Раздвижные двери	Отсутствуют
8	Доступные входные группы	Доступны
9	Доступные санитарно-гигиенические помещения	Отсутствуют
10	Достаточная ширина дверных проемов в стенах, лестничных маршей, площадок	Ширина дверных проемов в стенах достаточная. Ширина лестничных маршей не достаточна, не предусмотрено проектом здания.
11	Надлежащее размещение оборудования и носителей информации, необходимых для обеспечения беспрепятственного доступа к объектам (местам предоставления услуг) инвалидов, имеющих стойкие расстройства функции зрения, слуха и передвижения	Отсутствует
12	Дублирование необходимой для инвалидов, имеющие стойкие расстройства функции зрения, зрительной информации – звуковой информацией, а также надписей, знаков и иной текстовой и графической информации – знаками, выполненными рельефно-точечным шрифтом Брайля и на контрастном фоне	Отсутствует
13	Дублирование необходимой для инвалидов по слуху звуковой информации зрительной информацией	Отсутствует
14	Иные	

4. Оценка состояния и имеющихся недостатков в обеспечении условий доступности для инвалидов предоставляемых услуг

№ п/п	Основные показатели доступности для инвалидов предоставляемой услуги	Оценка состояния и имеющихся недостатков в обеспечении условий доступности для инвалидов предоставляемой услуги
1	Наличие при входе в объект вывески с названием организации, графиком работы организации, плана здания, выполненных рельефно-точечным шрифтом Брайля и на контрастном фоне	Отсутствует
2	Обеспечение инвалидам помощи, необходимой для получения в доступной для них форме информации о правилах предоставления услуги, в том числе об оформлении необходимых для получения услуги	Имеется, находится на сайте ДОУ

	документов, о совершении ими других необходимых для получения услуги действий	
3	Проведение инструктирования или обучения сотрудников, предоставляющих услуги населению, для работы с инвалидами, по вопросам, связанным с обеспечением доступности для них, объектов и услуг	один сотрудник проинструктирован
4	Наличие работников организаций, на которых административно-распорядительным актом возложено оказание инвалидам помощи при предоставлении им услуг	Отсутствует
5	Предоставление услуги с сопровождением инвалида по территории объекта работником организации	Не предоставляется
6	Предоставление инвалидам по слуху, при необходимости, услуги с использованием русского жестового языка, включая обеспечение допуска на объект сурдопереводчика, тифлопереводчика	Отсутствует
7	Соответствие транспортных средств, используемых для предоставления услуг населению, требованиям их доступности для инвалидов	Транспортные средства не предусмотрены
8	Обеспечение допуска на объект, в котором предоставляются услуги, собаки-проводника при наличии документа, подтверждающего ее специальное обучение, выданного по форме и в порядке, утвержденном приказом Министерства труда и социальной защиты Российской Федерации	Не организован
9	Наличие в одном из помещений, предназначенных для проведения массовых мероприятий, индукционных петель и звукоусиливающей аппаратуры	Отсутствует
10	Адаптация официального сайта органа и организации, предоставляющих услуги в сфере образования, для лиц с нарушением зрения (слабовидящих)	Адаптирован
11	Обеспечение предоставления услуг тьютера	Штатным расписанием не предусмотрено
12	Иные	1 педагог прошел переподготовку и имеет квалификацию «Воспитатель детей дошкольного возраста с отклонением в развитии»

5. Предлагаемые управленческие решения по срокам и объемам работ, необходимых для приведения объекта и порядка предоставления на нем услуг в соответствии с требованиями законодательства Российской Федерации об обеспечении условий их доступности для инвалидов

№ п/п	Предлагаемые управленческие решения по объемам работ, необходимым для приведения объекта в соответствие с требованиями законодательства Российской Федерации об обеспечении условий их доступности для инвалидов	Сроки
1	Оборудование наружных ступеней поручнями	2021-2030 г.г.
2.	Оборудование пандуса	2021-2030 г.г.
3	Выделение краевых ступеней лестничных маршей цветом	2021-2030 г.г.

4	Контрастное окрашивание дверных наличников и ручки	2021-2030 г.г.
5	Установка кнопки вызова на входе в здание для инвалидов-колясочников	2021-2030 г.г.
6	Окрашивание дверей на путях эвакуации в контрастный со стеной цвет	2021-2030 г.г.
7	Установка унитаза на высоте 50 см. от пола с автоматическим сливом и поручней на первом этаже	2021-2030 г.г.
8	Размещение оборудования и носителей информации, необходимых для обеспечения беспрепятственного доступа к объектам (местам предоставления услуг) инвалидов, имеющих стойкие расстройства функции зрения, слуха и передвижения	2021-2030 г.г.

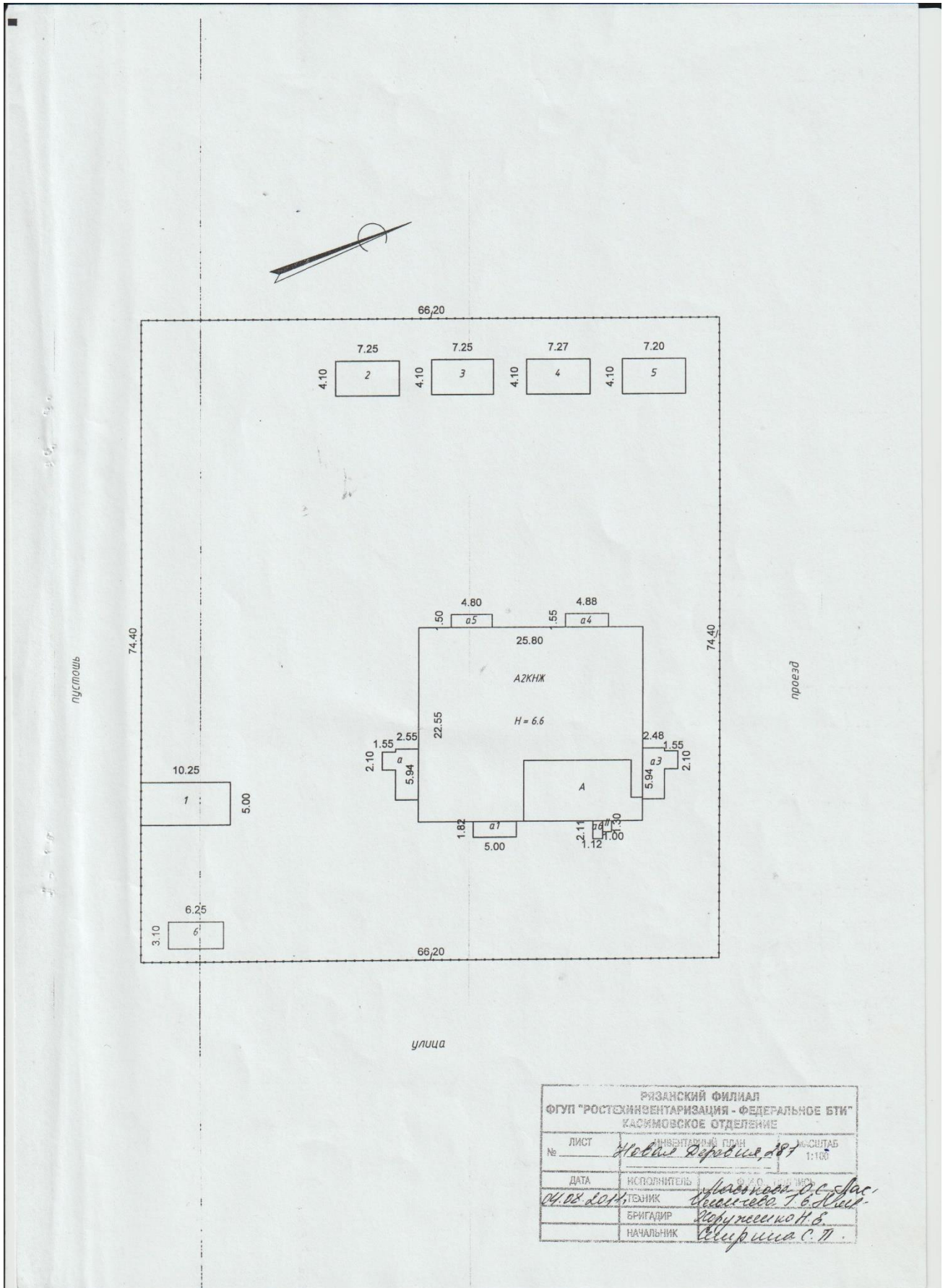
№ п/п	Предлагаемые управленческие решения по объемам работ, необходимым для приведения порядка предоставления услуг в соответствие с требованиями законодательства Российской Федерации об обеспечении условий их доступности для инвалидов	Сроки
1	Приобретение вывески с информацией об объекте, выполненной рельефно-точечным шрифтом Брайля и на контрастном фоне (приобретение надписей, знаков и иной текстовой и графической информации)	2021-2030 г.г.
2	Предоставление инвалидам помощи, необходимой для получения в доступной для них форме информации о правилах предоставления услуги (издание приказа о возложении дополнительных обязанностей на сотрудника)	2021-2030 г.
3	Проведение инструктирования или обучения всех сотрудников, предоставляющих услуги населению, для работы с инвалидами, по вопросам, связанным с обеспечением доступности для них, объектов и услуг	2021-2030 г.г. (100% к 2030 г.)
4	Доля педагогических работников, имеющих образование и (или) квалификацию, позволяющие осуществлять обучение по адаптированным основным общеобразовательным программам, от общего числа педагогических работников ДОУ	2021-2030 г.г. (25% к 2030 г.)

5. Особые отметки

Паспорт сформирован на основании акта обследования объекта от 18 января 2021 года комиссией, состав которой утвержден приказом заведующего Новодеревенского детского сада «Колокольчик» (акт прилагается).

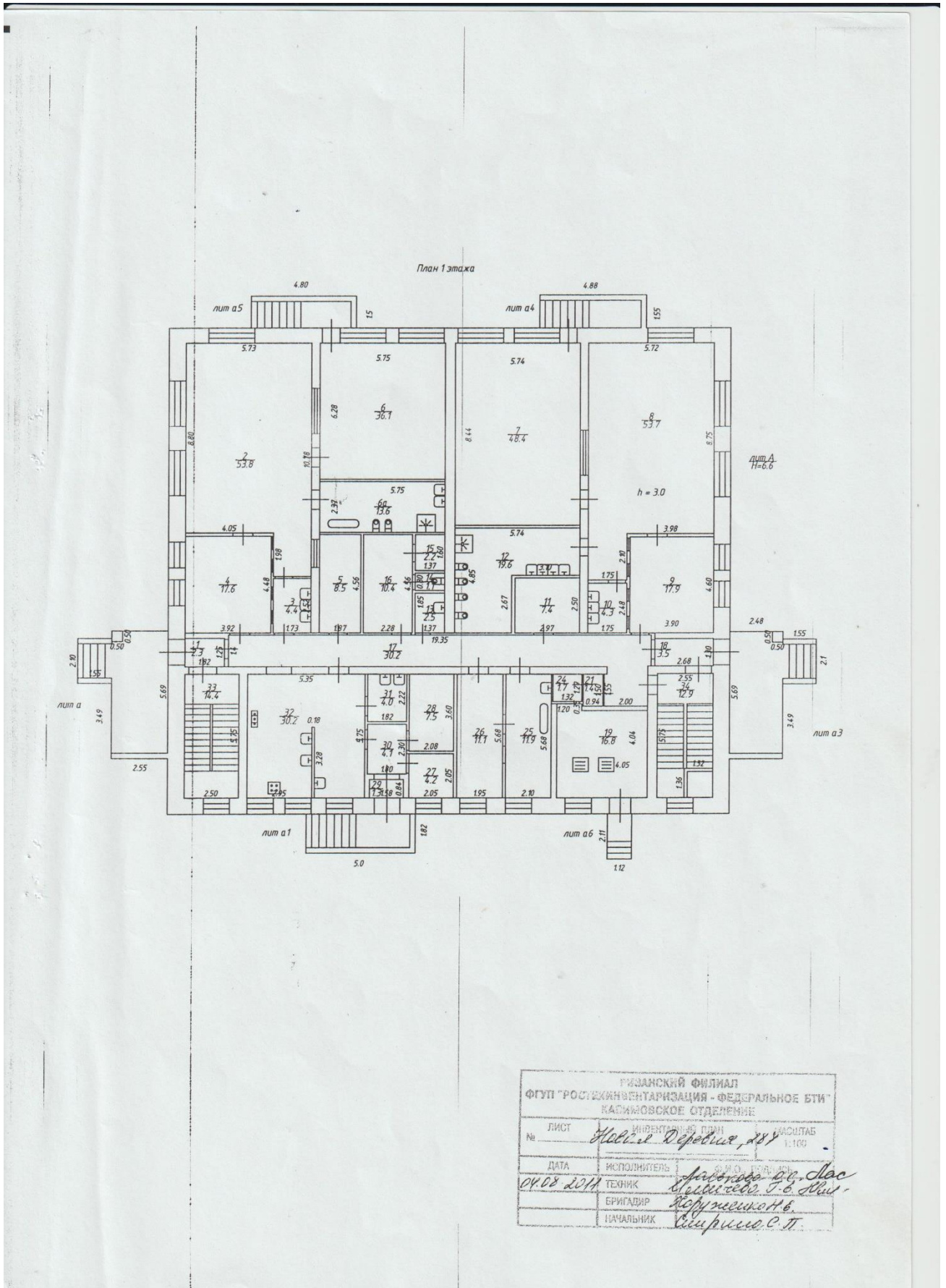
Новодеревенский детский сад «Колокольчик» оставляет за собой право вносить изменения и дополнения в Паспорт доступности объекта и предоставляемых на нем услуг с учетом финансирования и потребности в предоставлении услуг на качественно новом уровне с учетом изменения федерального и регионального законодательства.

Приложения
к Паспорту
доступности для инвалидов объекта и
предоставляемых на нем услуг в сфере
образования



План 1 этажа

РЯЗАНСКИЙ ФИЛИАЛ ФГУП "РОСТЕХИНВЕНТАРИЗАЦИЯ - ФЕДЕРАЛЬНОЕ БТИ" КАСИМОВСКОЕ ОТДЕЛЕНИЕ			
ЛИСТ №	ИНВЕНТАРНЫЙ БЛАН №	МАСШТАБ	
	Новый Деревня, 287	1:100	
ДАТА	ИСПОЛНИТЕЛЬ	Ф.И.О.	
04.08.2017	ТЕХНИК	Мухомов Д.С. Стар.	
	БРИГАДИР	Савинцев Т.В. Стар.	
	НАЧАЛЬНИК	Корытневой Н.В.	
		Ширин С.П.	



План 2 этажа

Экспликация

ЭКСПЛИКАЦИЯ

к поэтажному плану здания (строения), расположенного по адресу: Рязанская обл., Касимовский р-н, д. Новая Деревня, 287

Дата записи и Литера по плану	Этаж	Номер помещения (квартиры)	Номер комнаты и пр	Наименование частей помещений	Формула подсчета площади по внутреннему обмеру	Площадь по внутреннему обмеру, в кв.м. в том числе предназначенная под помещения																			Общая площадь
						Дошкольная	Основная	вспомогательная	Основная	вспомогательная	Основная	вспомогательная	Основная	вспомогательная	Основная	вспомогательная	Основная	вспомогательная	Основная	вспомогательная	Основная	вспомогательная	Лоджии, балконы, террасы, веранды, лестничные клетки	Высота внутр.	
A	подвал	3	4	1	коридор	1,17*1,21	7	8	9	10	11	12	13	14	15	16	17	18	19	20	21	22	23	2,3	
				2	лестница	1,29*2,51		1,4																1,4	2,20
				3	коридор	1,29*1,50+1,47*1,29		3,2																3,2	
				4	подсобное помещение	6,78*5,55-5,24*3,81		3,8																3,8	
				5	подсобное помещение	1,80*5,57		10,0																10,0	
				6	вентиляционная	5,11*3,74-1,21*2,74		17,7																17,7	
				7	венткамера	0,96*2,49		2,4																2,4	
				Итого по этажу подвал:		54,3		54,3															54,3		
A	1		1	1	коридор	1,82*1,25		2,3																2,3	3,00
			2	2	игровая комната	5,73*10,78-4,05*1,98		53,8																53,8	3,0
			3	3	моющая столовой посуды	1,73*2,52		4,4																4,4	
			4	4	раздевалка	3,92*4,48		17,6																17,6	
			5	5	склад	1,87*4,56		8,5																8,5	
			6	6	спальная комната	5,75*6,28		36,1																36,1	
			6а	6а	туалет	5,75*2,37		13,6																13,6	
			7	7	спальная комната	5,74*8,44		48,4																48,4	
			8	8	игровая комната	5,72*8,75+1,75*2,10		53,7																53,7	
			9	9	раздевалка	3,90*4,60		17,9																17,9	
			10	10	моющая столовой посуды	1,75*2,48		4,3																4,3	
			11	11	щитовая	2,97*2,50		7,4																7,4	
			12	12	туалет	5,74*4,85-3,10*2,67		19,6																19,6	
			13	13	подсобная	1,37*1,85		2,5																2,5	
			14	14	туалет	1,37*0,80		1,1																1,1	
			15	15	подсобная	1,37*1,60		2,2																2,2	
			16	16	театральная студия	2,28*4,56		10,4																10,4	
			17	17	коридор	19,35*1,40+2,00*1,55		30,2																30,2	
			18	18	коридор	2,68*1,30		3,5																3,5	
			19	19	теплоточка	4,05*4,04+1,20*0,35		16,8																16,8	

19.08.2011 9:10:37

1	2	3	4	5	6	7	8	9	10	11	12	13	14	15	16	17	18	19	20	21	22	23
A	1		21	кладовая	0,94*1,50		1,4														1,4	3,0
			24	кладовая	1,32*1,29		1,7														1,7	1,7
			25	прачечная	2,10*5,68		11,9														11,9	11,1
			26	прачечная	1,95*5,68		11,1														11,1	11,1
			27	кладовая	2,05*2,05		4,2														4,2	7,5
			28	склад	2,08*3,60		7,5														7,5	7,5
			29	коридор	1,58*0,84		1,3														1,3	1,3
			30	коридор	1,60*2,30		4,1														4,1	4,1
			31	моечная	1,82*2,22		4,0														4,0	4,0
			32	кухня	5,35*5,75-0,18*3,28		30,2														30,2	30,2
			33	лестница	2,50*5,75		14,4														14,4	14,4
			34	лестница	2,55*5,75-1,32*1,36		12,9														12,9	12,9
				Итого по этажу 1:	459,0		227,1	231,9													459,0	459,0

A	2		1	зимний сад	3,90*4,52		18,0														18,0	3,0
			2	кабинет	5,77*8,68+1,76*2,06		53,7														53,7	53,7
			3	лаборатория	1,76*2,50		4,4														4,4	4,4
			4	вентиляционная камера	2,98*2,48		7,4														7,4	7,4
			5	кабинет	5,73*8,37		49,7														49,7	49,7
			6	подсобное помещение	2,55*4,52+0,15*1,97		12,1														12,1	12,1
			6а	кабинет	3,03*2,00		6,1														6,1	3,00
			7	туалет	5,75*2,08+2,66*2,62		49,7														49,7	18,9
			8	спальная комната	5,75*8,65		7,5														7,5	7,5
			9	изолятор	2,95*2,55		4,5														4,5	4,5
			10	моечная столовой посуды	1,75*2,55		4,5														4,5	4,5
			11	игровая комната	5,75*8,78+1,75*2,00		54,0														54,0	54,0
			12	раздевалка	3,85*4,50		17,7														17,7	17,7
			13	коридор	24,20*1,38+2,22*1,65		37,1														37,1	37,1
			14	подсобная	0,95*1,25		1,2														1,2	1,2
			15	кабинет	2,15*4,35		9,4														9,4	9,4
			16	медицинский кабинет	2,73*4,35		11,9														11,9	11,9
			17	раздевалка	1,60*1,25		2,0														2,0	2,0
			18	зал	13,16*4,73		75,4														75,4	75,4
			19	лестница	2,50*5,75		14,4														14,4	14,4
			20	лестница	2,55*5,75		14,7														14,7	14,7
				Итого по этажу 2:	469,8		326,3	143,5													469,8	469,8
				Итого	983,1		553,4	429,7													983,1	983,1

Примечание: общая площадь здания увеличилась на 52,7м2 за счет технической ошибки

1. Вход на территорию (размеры ворот: ширина -2,04, высота – 1,35)



2. Пути движения на территории с западной стороны



3. Пути движения с восточной стороны



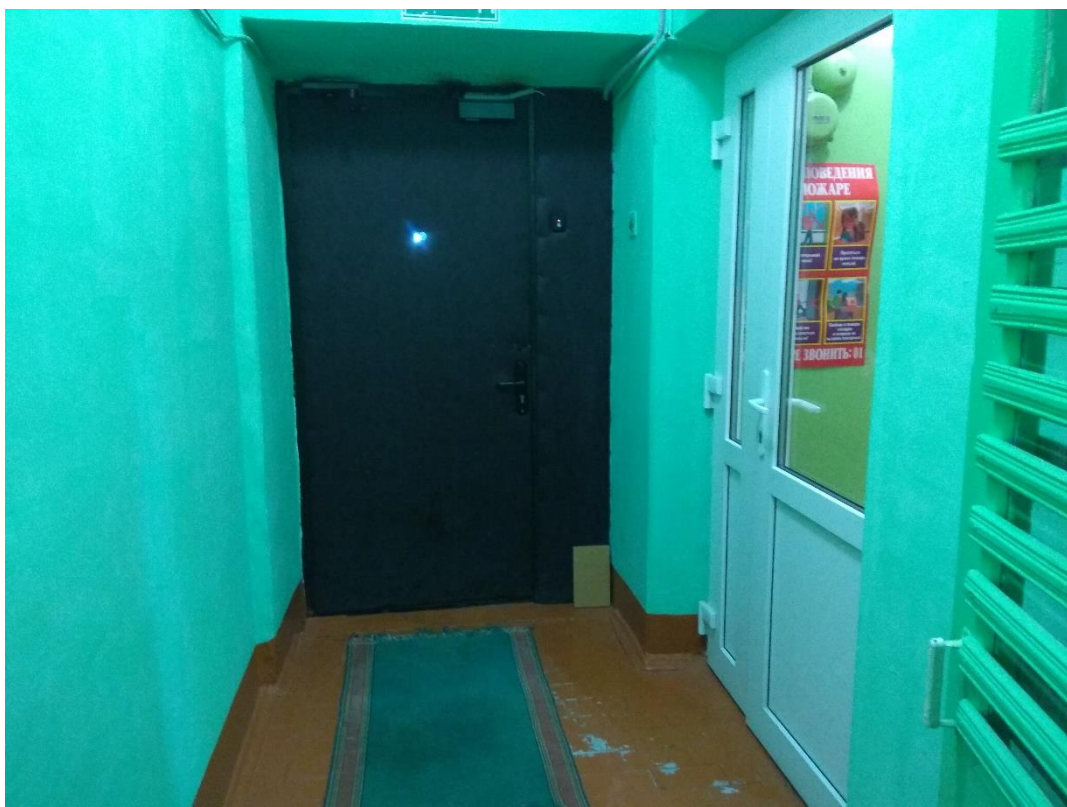
4. Входная площадка в здание с западной стороны (площадка: 5,69 x 2,48; дверь: 0,90 x 2,00)



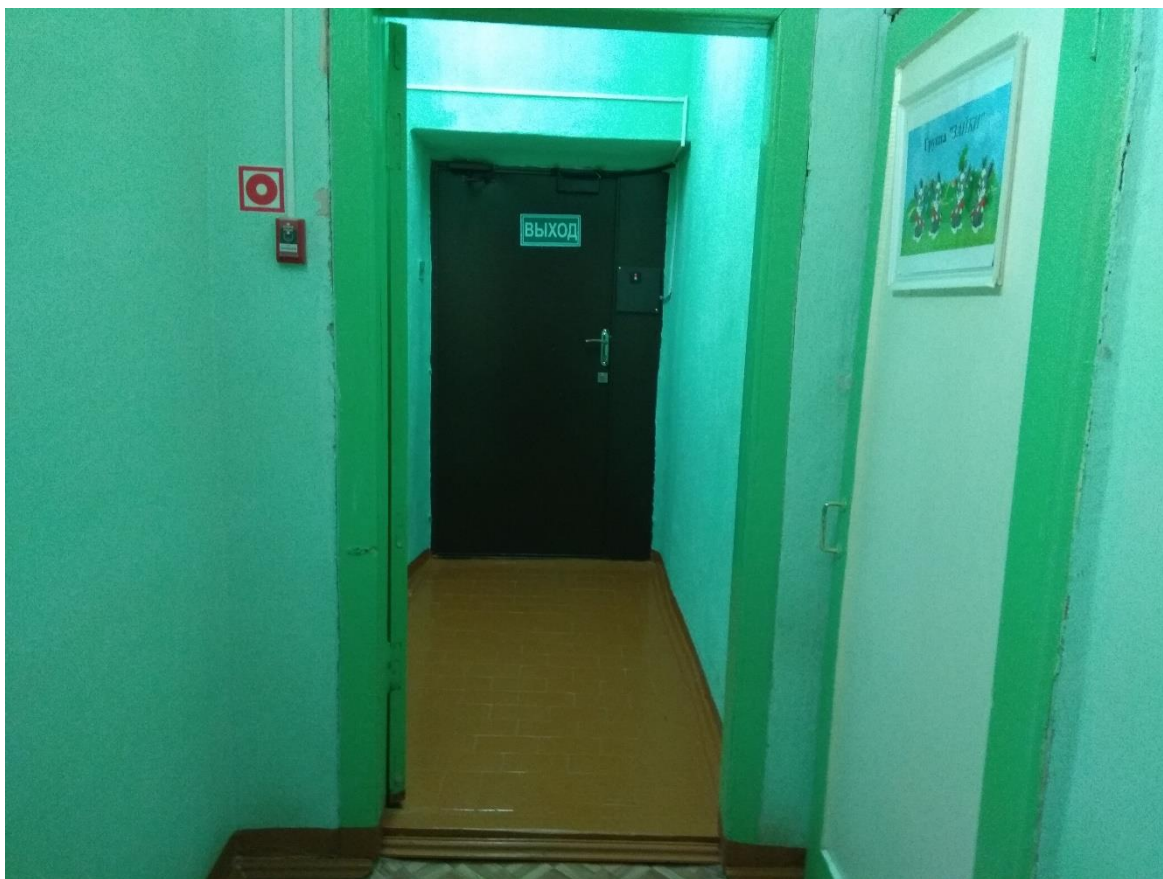
5. Входная площадка в здание с восточной стороны (площадка: 5,69 x 2,55; дверь: 1,15 x 2,00)



6. Тамбур 1 этажа с западной стороны (1,82 x 1,25)



7. Тамбур 1 этажа с восточной стороны (2,68 x 1,30)



8. Лестничный пролёт с западной стороны – 1 этаж



9. Лестничный пролёт с западной стороны – 2 этаж



10. Коридор 1 этажа (19,35 x 1,40)



11.Коридор 2 этажа (24,2 x 1,38)



12. Раздевалка группы на 1 этаже



13. Игровая комната группы



14. Туалетная комната группы



15. Спальная комната группы



16. Музыкальный зал

